

# **Resultados de la Encuesta de Desempeño y Perspectiva Empresarial (EDPE) Noviembre 2009**

**Diciembre, 2009**

**División Económica**

# Encuesta de desempeño y perspectiva empresarial (EDPE) noviembre 2009

2

**Objetivo:** Obtener directamente en la fuente (por industria), la percepción de los empresarios sobre la evolución a corto plazo de la actividad económica.

**Periodo de referencia:** 2 al 6 de noviembre 2009 (Periodicidad bimensual).

**Tasa de respuesta:** 70 %(906 empresas).

**Participación dentro del Valor agregado 2008 (a precios constantes):** 75.4%.

**Participación del empleo en el “Directorio de unidades institucionales y establecimientos” 2008:** 53.8%.

**Encuesta de Desempeño y Perspectiva Empresarial**  
**Indicadores y variables consultadas en la encuesta**  
**Noviembre 2009**

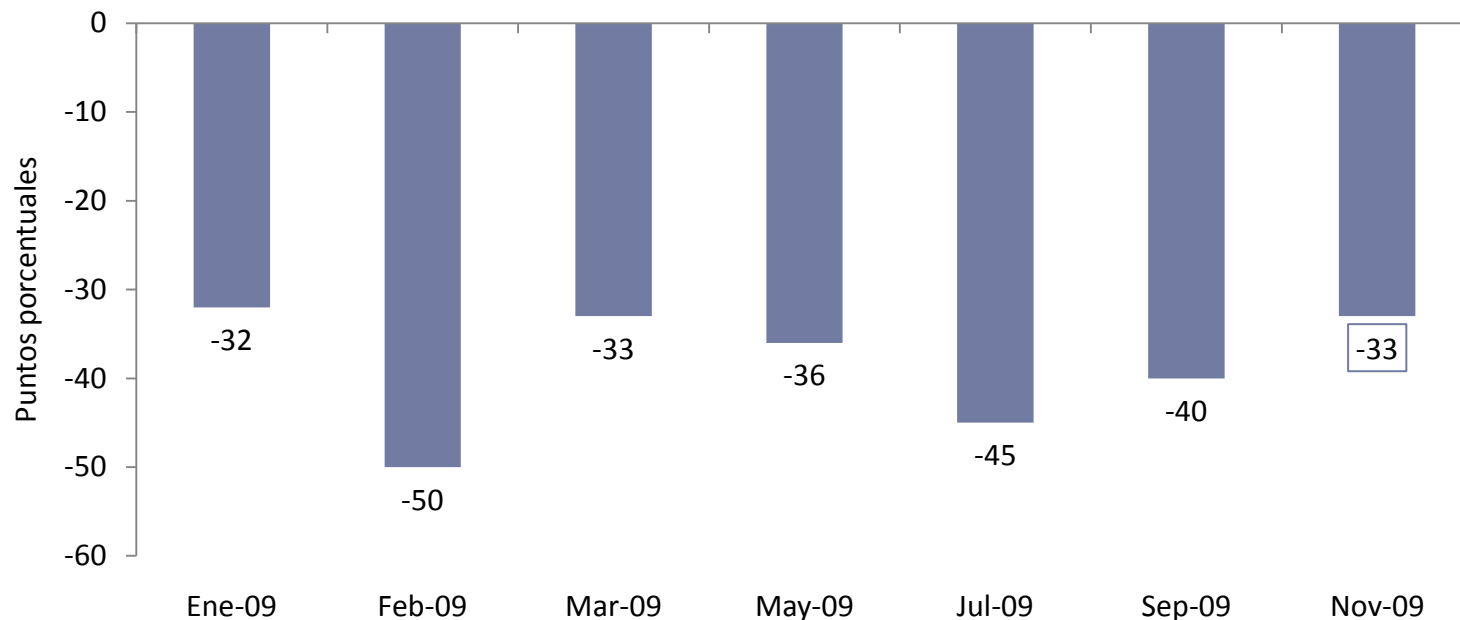
Indicador	Variables consultadas
1. Precios	<ul style="list-style-type: none"> <li>• Variación esperada de los precios que ofrece la empresa en el 2010</li> </ul>
2. Producción	<ul style="list-style-type: none"> <li>• Comportamiento observado y esperado del volumen de producción (volumen o valor exportado, ventas de servicio, metros cuadrados de construcción, etc.)</li> <li>• Factores que inciden en la perspectiva 2010</li> </ul>
3. Inventarios	<ul style="list-style-type: none"> <li>• Comportamiento observado de los inventarios: materias primas (manufactura); productos para la venta (comercio)</li> <li>• Factores que inciden en el nivel de inventarios</li> </ul>
4. Empleo	<ul style="list-style-type: none"> <li>• Evolución esperada del empleo 2010</li> </ul>
5. Costos	<ul style="list-style-type: none"> <li>• Variación esperada de los costos en el 2010</li> </ul>
6. Inversión Extranjera Directa (IED) (Sólo para las empresas de Zonas Francas y Perfeccionamiento Activo)	<ul style="list-style-type: none"> <li>• Variación esperada de la IED 2010</li> </ul>
7. Indicadores financieros (Sólo para Bancos)	<ul style="list-style-type: none"> <li>• Cartera crediticia, Tasa básica pasiva y empleo.</li> </ul>

**Cuadro 1**  
**EDPE. Tamaño de muestra y tasa de respuesta**  
**Del 2 al 6 de noviembre**

Industria	Grandes		Medianas y pequeñas		Total	
	n	% respuesta	n	% respuesta	n	% respuesta
Agricultura, silvicultura y pesca	92	68	31	68	123	68
Explotación de Minas y Canteras	3	67			3	67
Resto de Manufactura	161	74	84	71	245	73
Zona Franca y Perfeccionamiento Activo	91	77	14	86	105	78
Comercio	254	68	48	79	302	70
Restaurantes	35	69	11	55	46	65
Hoteles	63	75	17	71	80	74
Construcción	61	80	17	35	78	71
Transporte, almacenaje y comunicaciones	56	68	62	61	118	64
Establecimientos financieros y seguros	12	92	2	100	14	93
Bienes Inmuebles	3	0	20	65	23	57
Otros servicios prestados a empresas	58	53	18	39	76	50
Servicios comunales, sociales y personales	63	78	24	67	87	75
<b>Total</b>	<b>952</b>	<b>71</b>	<b>348</b>	<b>66</b>	<b>1300</b>	<b>70</b>

Fuente: Elaboración propia

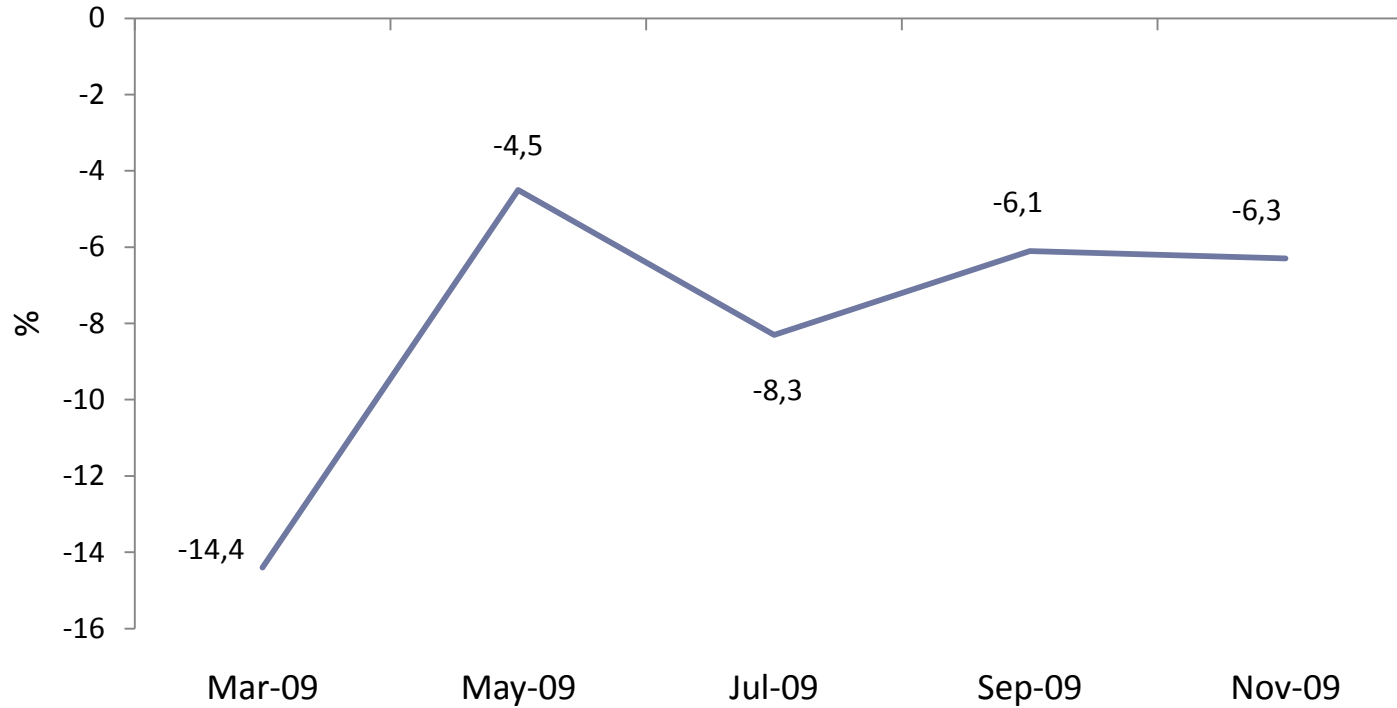
**Gráfico 1**  
**EDPE. Balance de respuestas de los empresarios sobre la situación actual de la producción**  
**Enero-Noviembre 2009**



Fuente: Elaboración propia

El balance consiste en la diferencia entre el 27% de los empresarios que consideraron que su producción fue mayor durante el período de enero a octubre 2009 respecto al mismo período del año anterior y el 60% que determinó que su producción fue menor, dando como resultado un balance menos pesimista al obtenido en la encuesta realizada en setiembre.

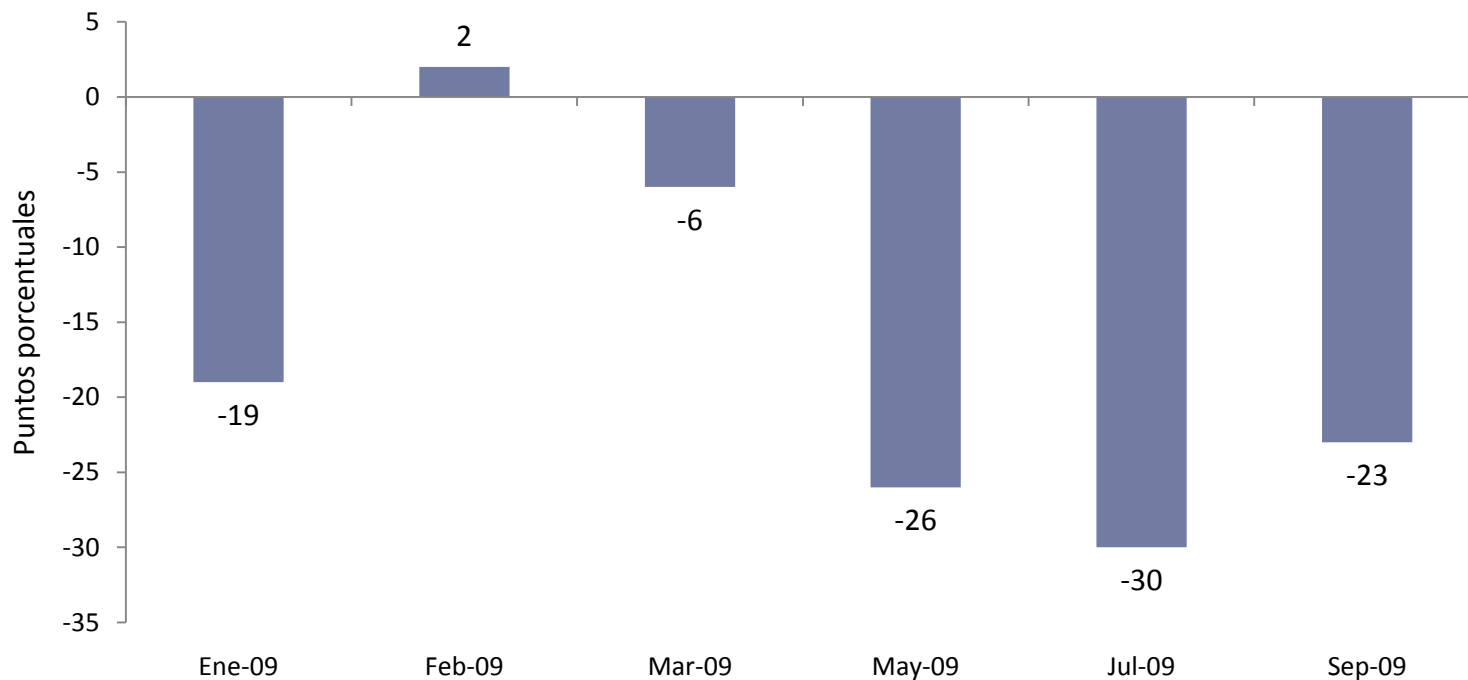
**Gráfico 2**  
**EDPE. Tasa de variación observada de la producción**  
**Marzo-Noviembre, 2009**



Fuente: Elaboración propia

La variación observada de la producción en la encuesta realizada en noviembre se puede explicar por la caída en sectores como: construcción privada, restaurantes y hoteles, siendo los otros servicios prestados a empresas el único sector que presentó un crecimiento.

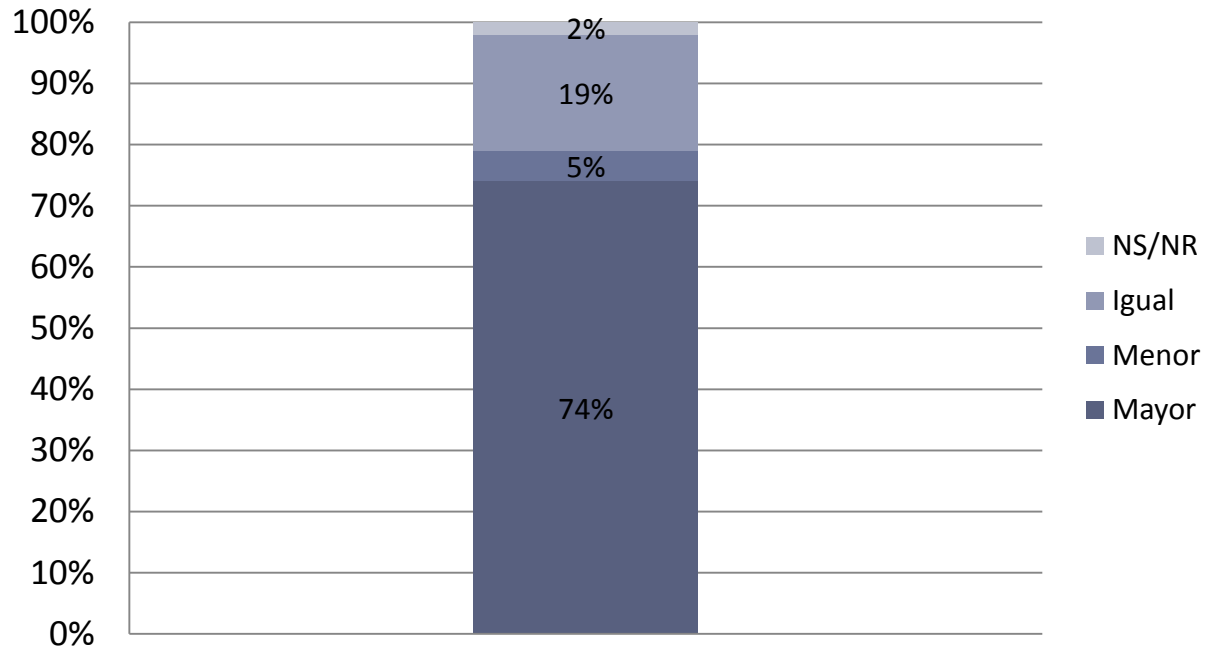
**Gráfico 3**  
**EDPE. Balance de respuestas de los empresarios sobre la expectativa de la producción para el cierre del 2009**  
**Enero - Setiembre 2009**



Fuente: Elaboración propia

Durante las últimas cinco encuestas, los resultados mostraron un balance negativo de respuestas sobre las expectativas de producción para el cierre del año.

**Gráfico 4**  
**EDPE. Expectativa de producción para el cierre del año 2010**  
**Noviembre 2009**



El balance de respuestas de los empresarios sobre la expectativa de la producción para el año 2010 es de 69 puntos porcentuales, lo que, evidencia una expectativa optimista en la producción para el año 2010 y una recuperación con respecto al 2009.



**Cuadro 2**  
**EDPE. Tasa de variación esperada de producción,**  
**empleo, precios y costos para el año 2010**  
**Noviembre 2009**

<b>Variable</b>	<b>Variación (%)</b>
Producción	8.5
Empleo	2.8
Precios	7.2
Costos	8.0

Fuente: Elaboración propia

**Cuadro 3**  
**EDPE. Balance de respuestas de los empresarios**  
**sobre la expectativa de producción y empleo para el**  
**cierre del 2010**  
**Noviembre 2009**

<b>Variable</b>	<b>Balance de respuestas (pp)</b>
Producción	69
Empleo	31

**Gráfico 5**  
**EDPE. Tasa de variación esperada de la producción para el cierre del 2010 por industria**  
**Noviembre 2009**



Fuente: Elaboración propia

La variación esperada al cierre del 2010 con respecto al 2009 es de un **8.5%**.

**Cuadro 4**  
**EDPE. Factores positivos y negativos que explican la expectativa de producción al cierre del 2010**  
**Noviembre 2009**

Factores positivos	%	Factores negativos	%
Recuperación de la crisis	31.4	Crisis	37.2
Aumento de la demanda	8.3	Contratos, licitaciones y proyectos	9.3
Factores internos de la empresa	6.0	Disminución de la demanda	4.7
Contratos, licitaciones y proyectos	4.8	Factores internos de la empresa	4.7
Mercadeo y estrategias	4.8	Propio del sector	4.7
Aumento de producción	4.5	Competencia	4.7
Aumento de ventas	4.2	Disminución de ventas	4.7
Otros <sup>1</sup>	33.7	Otros <sup>2</sup>	22.9
NS/NR	2.3	NS/NR	7.1
<b>Total</b>	<b>100.0</b>	<b>Total</b>	<b>100.0</b>

<sup>1</sup> Otros como variación de precios, diversificación de productos, nuevos mercados, etc.

<sup>2</sup> Otros como sobre inventario, factores gubernamentales y políticos, costos, efectos naturales, etc.

Fuente: Elaboración propia.

## Cuadro 5

### EDPE. Expectativa de inversión extranjera directa para 2010 respecto al 2009 <sup>1</sup> Noviembre 2009

Opción	N° Empresas	%
Mayor	15	18
Igual	21	26
Menor	11	13
NS/NR	35	43
Total	82	100

<sup>1</sup> Incluye solamente empresas de los regímenes de Zona Franca y Perfeccionamiento Activo.

Fuente: Elaboración propia

## Cuadro 6

### EDPE. Nivel de inventario actual, Noviembre 2009

INVENTARIOS MANUFACTURA					
CIU	Según su nivel de producción actual, el nivel de inventarios de materias primas es:				
	n	El adecuado (%)	Mayor al adecuado (%)	Menor al adecuado (%)	NS/NR (%)
Productos alimenticios, bebidas y tabaco	65	72	17	9	2
Textiles, prendas de vestir e industria de cuero	11	55	36	9	0
Industria de la madera y productos de la madera, incluido muebles	13	54	15	31	0
Fabricación de papel y productos de papel, imprentas y editoriales	12	67	16	17	0
Fabricación de sustancias químicas y productos químicos derivados del petróleo y del carbón, caucho y plástico	33	82	18	0	0
Fabricación de productos minerales no metálicos, exceptuando los derivados del petróleo y carbón	8	63	12	25	0
Industrias metálicas básicas	1	100	0	0	0
Fábrica de productos metálicos, maquinaria y equipo	36	61	25	11	3
<b>Total</b>	<b>179</b>	<b>69</b>	<b>19</b>	<b>11</b>	<b>1</b>
<b>Encuesta set -2009</b>	<b>120</b>	<b>73</b>	<b>13</b>	<b>14</b>	<b>0</b>
<b>Encuesta jul -2009</b>	<b>124</b>	<b>73</b>	<b>14</b>	<b>13</b>	<b>0</b>

Fuente: Elaboración propia

## Cuadro 7

### EDPE. Factores positivos y negativos que explican el nivel de inventarios de manufactura a octubre 2009 Noviembre 2009

Mayor al adecuado (19%)		El adecuado (69%)		Menor al adecuado (11%)	
	%		%		%
Reducción de la demanda	17.1	Mayor control o planificación del inventario	8.9	Aumento de la demanda	10.5
Reducción de las ventas	8.6	Manejo de un inventario justo a tiempo	4.1	Variación de precios	10.5
Estancamiento o sobreinventario	8.6	Mantenimiento de inventario mínimo	3.3	Factores internos de la empresa	5.3
Otros <sup>1</sup>	20.0	Otros <sup>2</sup>	17.0	Otros <sup>3</sup>	26.3
NS/NR	45.7	NS/NR	66.7	NS/NR	47.4
<b>Total</b>	<b>100.0</b>	<b>Total</b>	<b>100.0</b>	<b>Total</b>	<b>100.0</b>

<sup>1</sup> Otros como factores internos de la empresa, variación de precios, baja rotación del inventario, etc.

<sup>2</sup> Otros como factores internos de la empresa, ventas estables, precaución con compra de materias primas, etc.

<sup>3</sup> Otros como crédito y liquidez, aumento de ventas, rotación de inventario, etc.

Fuente: Elaboración propia

## Cuadro 8

### EDPE. Nivel de inventario actual, Noviembre 2009

INVENTARIOS COMERCIO					
Grupos Comercio	Según su nivel de ventas actual, el nivel de inventarios de productos para la venta es:				
	Nº Respuestas	El adecuado (%)	Mayor al adecuado (%)	Menor al adecuado (%)	NS/NR (%)
Alimentos, bebidas y tabaco	46	78	20	2	0
Hilado y Ropa	20	45	50	0	5
Imprentas editoriales	8	62	38	0	0
Químicos	34	76	9	12	3
Construcción	23	52	35	13	0
Productos metálicos excepto maquinaria	8	75	25	0	0
Maquinaria	33	49	33	15	3
Vehículos	30	73	20	7	0
Otras	8	13	50	0	37
<b>Total</b>	<b>210</b>	<b>64</b>	<b>27</b>	<b>7</b>	<b>2</b>
<b>Encuesta set-2009</b>	<b>265</b>	<b>70</b>	<b>23</b>	<b>7</b>	<b>0</b>
<b>Encuesta jul-2009</b>	<b>214</b>	<b>61</b>	<b>26</b>	<b>13</b>	<b>0</b>

Fuente: Elaboración propia

## Cuadro 9

### EDPE. Factores positivos y negativos que explican el nivel de inventarios de comercio a octubre 2009

### Noviembre 2009

Mayor al adecuado (27%)		El adecuado (64%)		Menor al adecuado (7%)	
Reducción en las ventas	19.6	Buen pronóstico o estimación de ventas	7.5	Crisis internacional	33.3
Estancamiento o sobre inventario	14.3	Rotación de inventario acorde con las ventas	4.5	Crédito y liquidez	20.0
Factores internos de la empresa	5.4	Factores internos de la empresa (estrategias para el manejo de inventarios)	3.8	Aumento de ventas	13.3
Otros <sup>1</sup>	12.5	Otros <sup>2</sup>	17.3	Otros <sup>3</sup>	13.4
NS/NR	48.2	NS/NR	66.9	NS/NR	20.0
<b>Total</b>	<b>100.0</b>	<b>Total</b>	<b>100.0</b>	<b>Total</b>	<b>100.0</b>

<sup>1</sup> Otros como disminución de la demanda, crisis internacional, etc.

<sup>2</sup> Mantenimiento de inventario mínimo, características del producto, etc.

<sup>3</sup> Factores internos de la empresa y alta rotación del inventario.

Fuente: Elaboración propia



## Resultados de la EDPE Noviembre para establecimientos financieros

17

- **Tamaño de muestra: 14**
- **Tasa de respuesta: 93%**
- **Crecimiento de la cartera crediticia 2010 respecto al 2009: 18.0%**
- **Nivel de la Tasa básica pasiva al cierre 2010: 11.2%**
- **Expectativas de empleo para el 2010 respecto al 2009: 4.7%**
- Un 69% de los bancos considera que el empleo en el 2010 se va a mantener, mientras que un 23% indica que el empleo será mayor.