

Resultados de la Encuesta de Desempeño y Perspectiva Empresarial (EDPE)

Enero, 2010

División Económica

Encuesta de desempeño y perspectiva empresarial (EDPE) enero 2010

2

Objetivo: Obtener directamente en la fuente (por industria), la percepción de los empresarios sobre la evolución a corto plazo de la actividad económica.

Periodo de referencia: 18 al 22 de enero 2010 (Periodicidad bimensual).

Tasa de respuesta: 73 %(938 empresas).

Participación dentro del Valor agregado 2008-precios constantes: 77.9% .

Participación del empleo en el “Directorio de unidades institucionales y establecimientos” 2008: 53.8%.

Encuesta de Desempeño y Perspectiva Empresarial
Indicadores y variables consultadas en la encuesta
Enero 2010

Indicador	Variables consultadas
1. Precios	<ul style="list-style-type: none"> • Variación esperada de los precios que ofrece la empresa en el 2010
2. Producción	<ul style="list-style-type: none"> • Comportamiento observado y esperado de la producción (volumen o valor exportado, ventas de servicio, metros cuadrados de construcción, etc.) • Factores que inciden en la perspectiva 2010
3. Inventarios	<ul style="list-style-type: none"> • Comportamiento observado de los inventarios: materias primas (manufactura); productos para la venta (comercio) • Factores que inciden en el nivel de inventarios
4. Empleo	<ul style="list-style-type: none"> • Evolución esperada del empleo 2010
5. Costos	<ul style="list-style-type: none"> • Evolución esperada de los costos
6. Inversión Extranjera Directa (IED) (Sólo para las empresas de Zonas Francas y Perfeccionamiento Activo)	<ul style="list-style-type: none"> • Variación esperada de la IED 2010
7. Indicadores financieros (Sólo para Bancos)	<ul style="list-style-type: none"> • Cartera crediticia, Tasa básica pasiva y empleo.

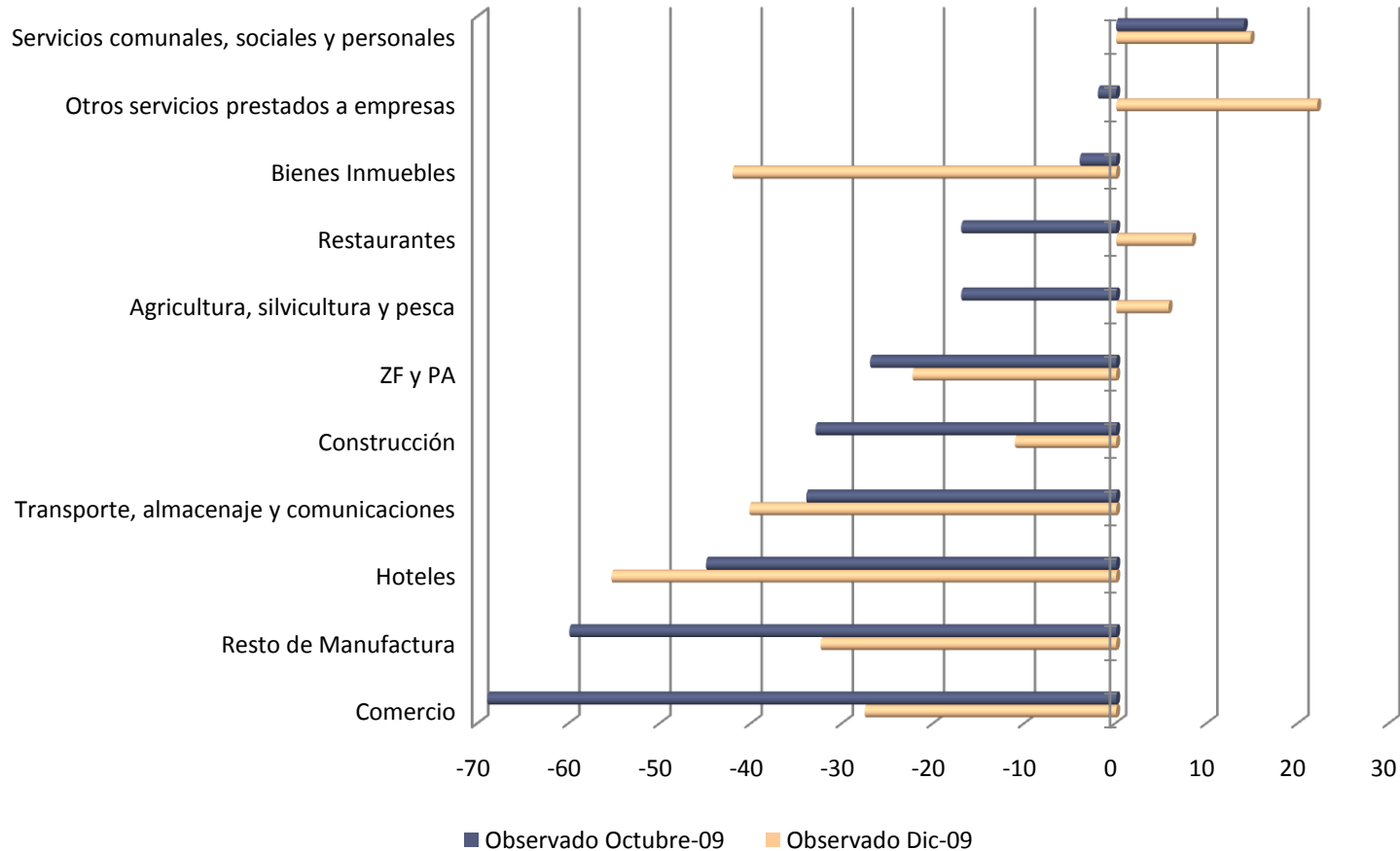
Cuadro 1
EDPE. Tamaño de muestra y tasa de respuesta
Del 18 al 22 de Enero 2010

Industria	Grandes		Medianas y pequeñas		Total	
	n	% respuesta	n	% respuesta	n	% respuesta
Agricultura, silvicultura y pesca	81	76.5	31	80.6	112	77.7
Explotación de Minas y Canteras	3	66.7	-	-	3	66.7
Resto de Manufactura	151	74.2	52	69.2	203	72.9
Zona Franca y Perfeccionamiento Activo	88	78.4	42	59.5	130	72.3
Comercio	246	75.2	55	65.5	301	73.4
Restaurantes	33	63.6	10	30.0	43	55.8
Hoteles	60	91.7	11	90.9	71	91.5
Construcción	75	61.3	16	50.0	91	59.3
Transporte, almacenaje y comunicaciones	55	65.5	62	74.2	117	70.1
Establecimientos financieros y seguros	12	91.7	2	100.0	14	92.9
Bienes Inmuebles	3	66.7	19	89.5	22	86.4
Otros servicios prestados a empresas	91	63.7	15	66.7	106	64.2
Servicios comunales, sociales y personales	57	87.7	16	68.8	73	83.6
Total	955	75.2	331	69.6	1286	72.9

Fuente: Elaboración propia

Gráfico 1

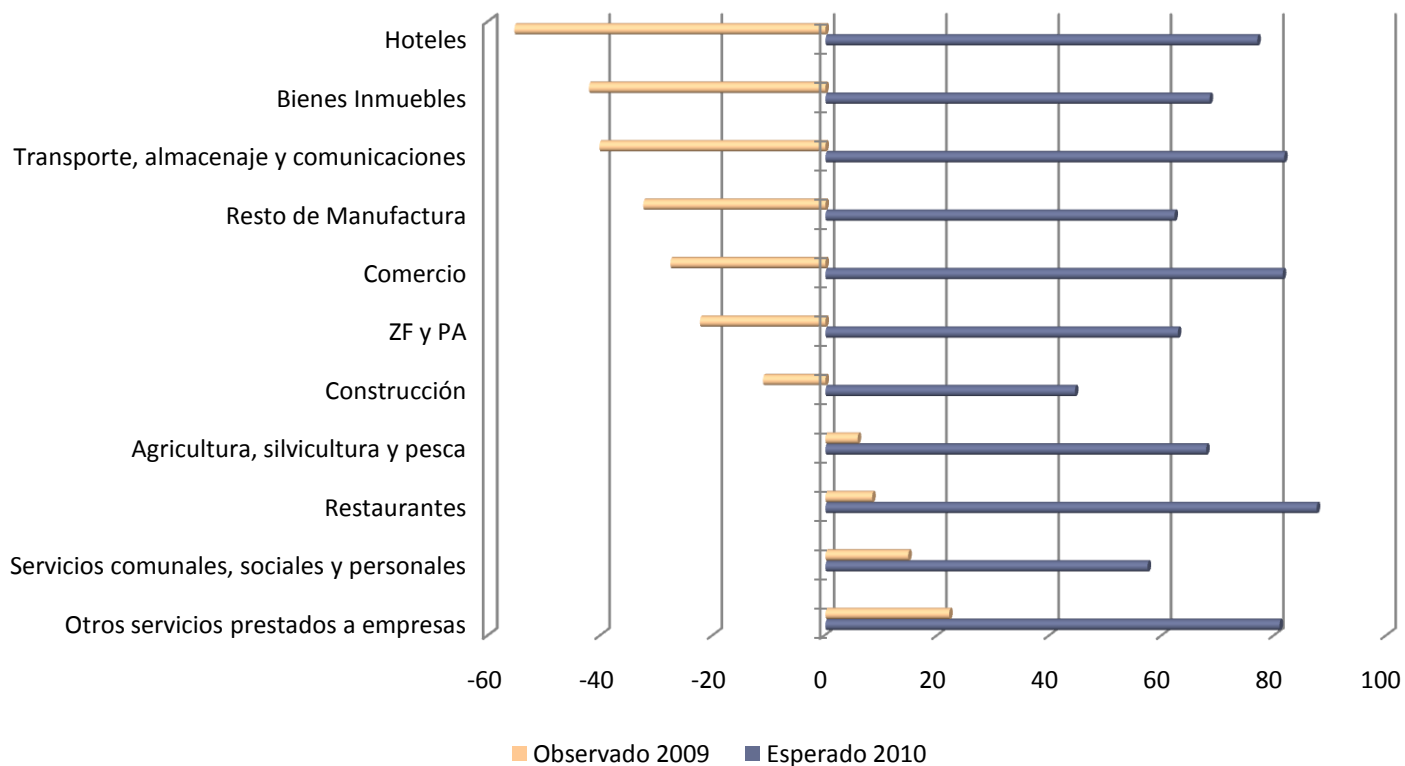
EDPE. Balance de respuestas de los empresarios sobre la situación observada de la producción en las dos últimas EDPE (Nov-09, Ene-10)



Fuente: Elaboración propia

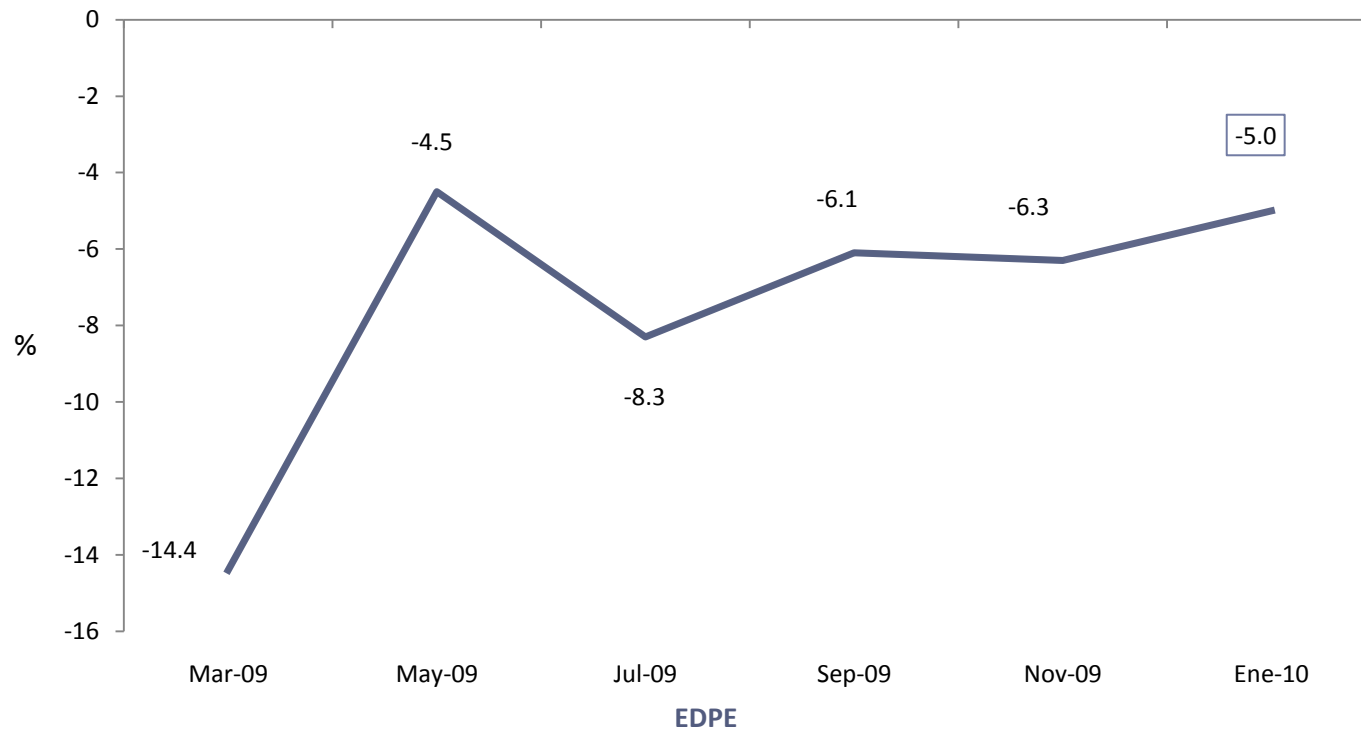
El balance consiste en la diferencia entre los empresarios que consideraron que su producción fue mayor y los que indicaron que fue menor.

Gráfico 2
EDPE. Balance de respuestas de los empresarios sobre la situación actual y futura de la producción según sector (Año 2009- Año 2010)



Fuente: Elaboración propia

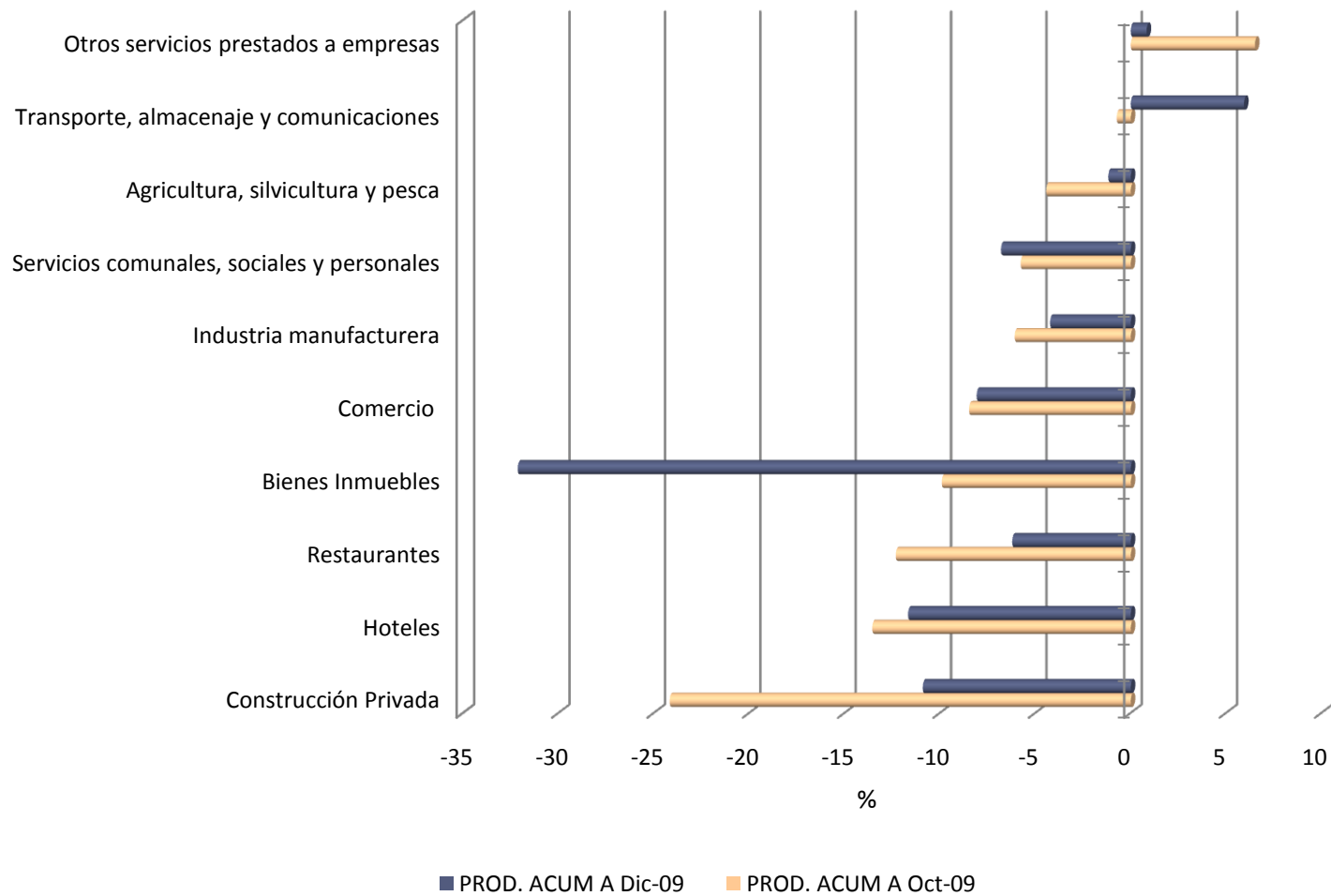
Gráfico 3
EDPE. Tasa de variación observada de la producción
Marzo 2009 - Enero 2010



Fuente: Elaboración propia

Los principales sectores que favorecen esta recuperación son la construcción privada, transporte, almacenaje y comunicaciones y restaurantes.

Gráfico 4
EDPE. Variaciones promedio observadas de la producción en las dos últimas EDPE (Nov-09, Ene-10)



Fuente: Elaboración propia

Producción Esperada para el año 2010

Cuadro 2

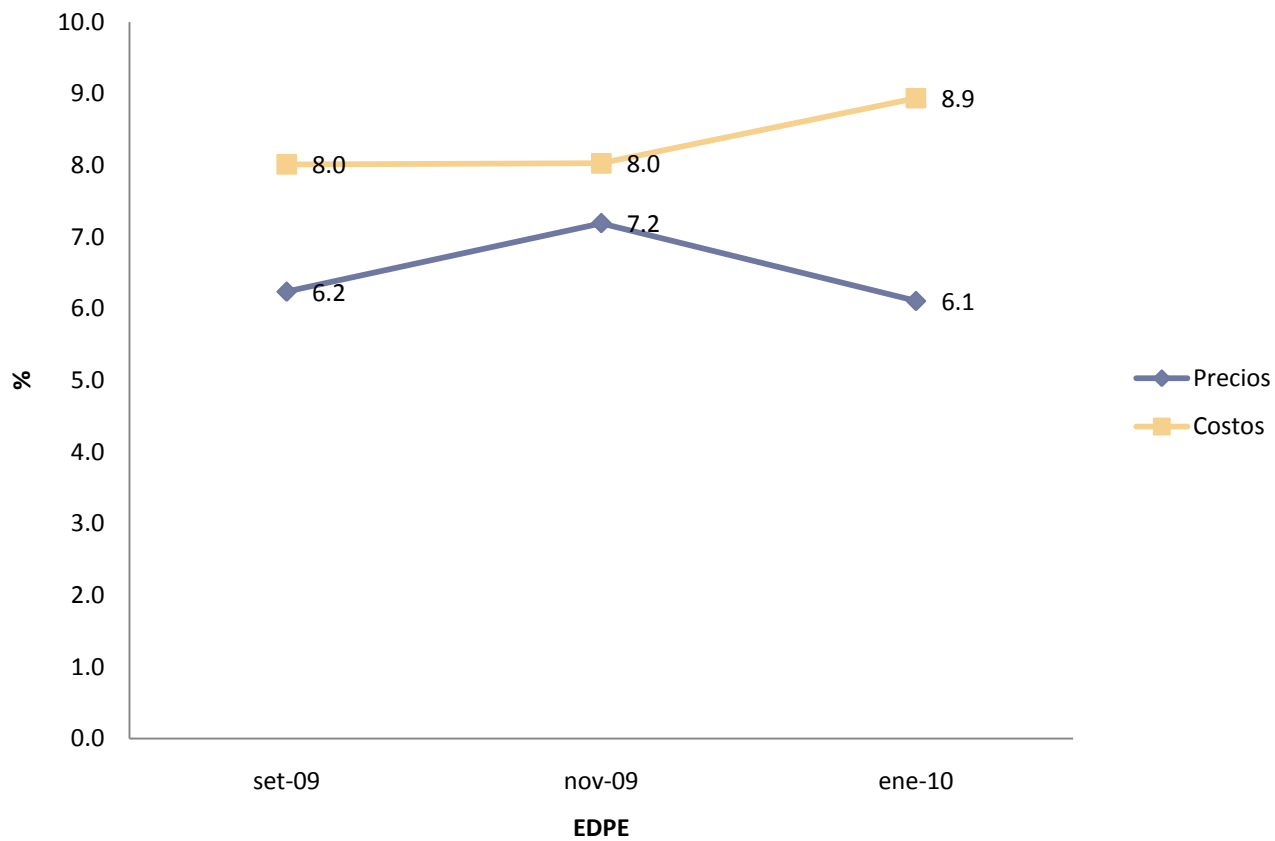
EDPE. Factores positivos y negativos que explican la expectativa de producción al cierre del 2010

Enero 2010

Factores positivos	%	Factores negativos	%
Recuperación de la crisis y mejoras en la estabilidad económica	17,5	Reducción en el consumo, ventas y demanda	15,8
Aumento en demanda, consumo y ventas	11,8	Crisis	8,8
Esfuerzos de la empresa en mercadeo y estrategias de ventas	8,1	Caída del sector	8,8
Contratos, licitaciones o proyectos	6,2	Pérdida o disminución de clientes	7,0
Reactivación y recuperación del sector	5,9	Efecto de la competencia	5,3
Las expectativas han mejorado, hay más optimismo.	4,6	Lenta reactivación y recuperación del sector	5,3
Nuevos mercados	4,1	Pérdida de contratos, licitaciones o proyectos	3,5
Otros	36,3	Otros	43,9
NS/NR	5,5	NS/NR	1,6

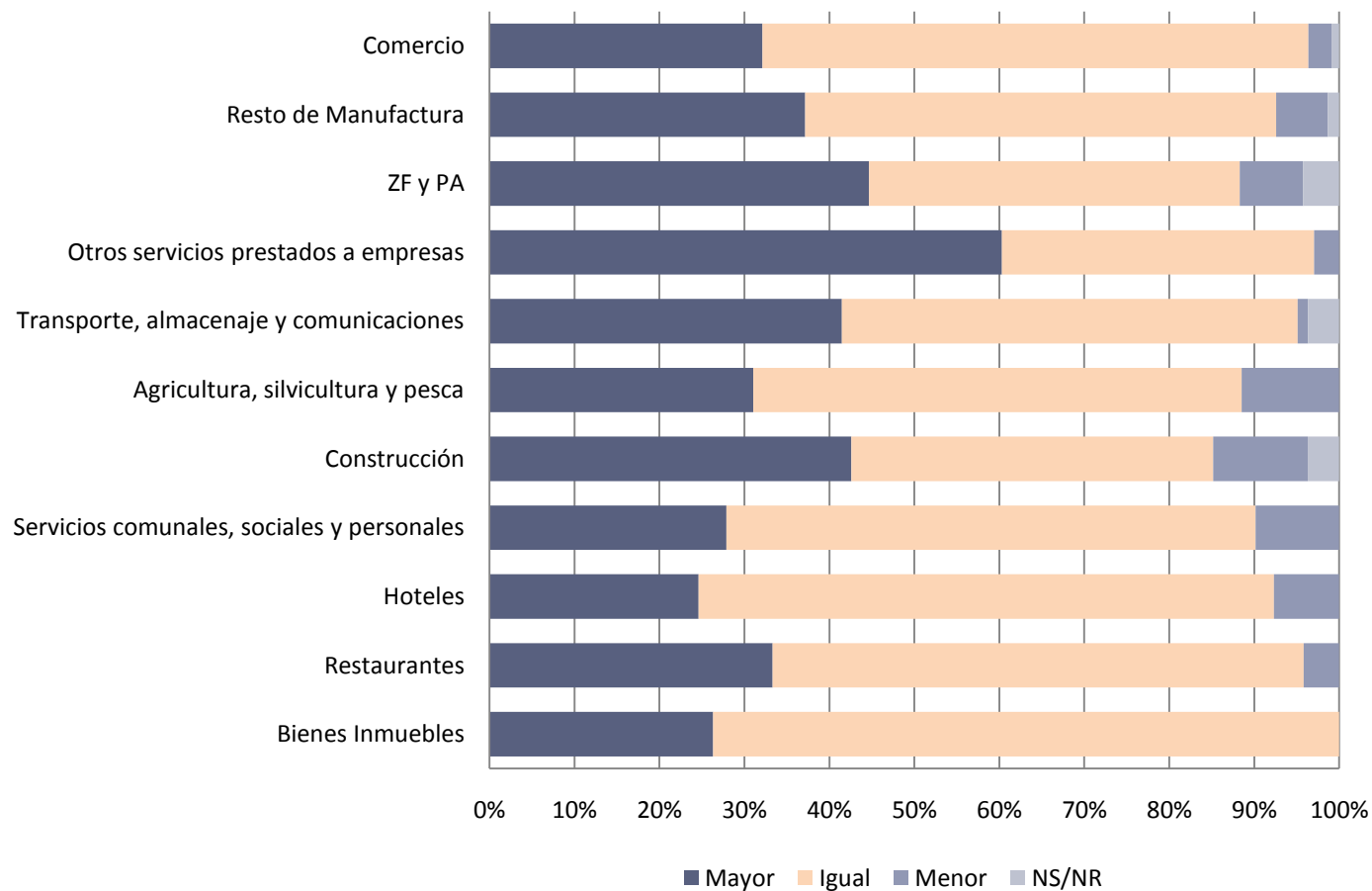
Los empresarios en promedio esperan un crecimiento de 5.5%.

Gráfico 5
EDPE. Tasa de variación promedio de la expectativa de precios y
costos para el año 2010. Enero 2010



Fuente: Elaboración propia

Gráfico 6
EDPE. Expectativa de los empresarios sobre el comportamiento del empleo. Año 2010



Fuente: Elaboración propia

En términos porcentuales los empresarios en promedio esperan un crecimiento de un 3,3.

Cuadro 3

EDPE. Expectativa de inversión extranjera directa para 2010 respecto al 2009 ¹ Ene-10

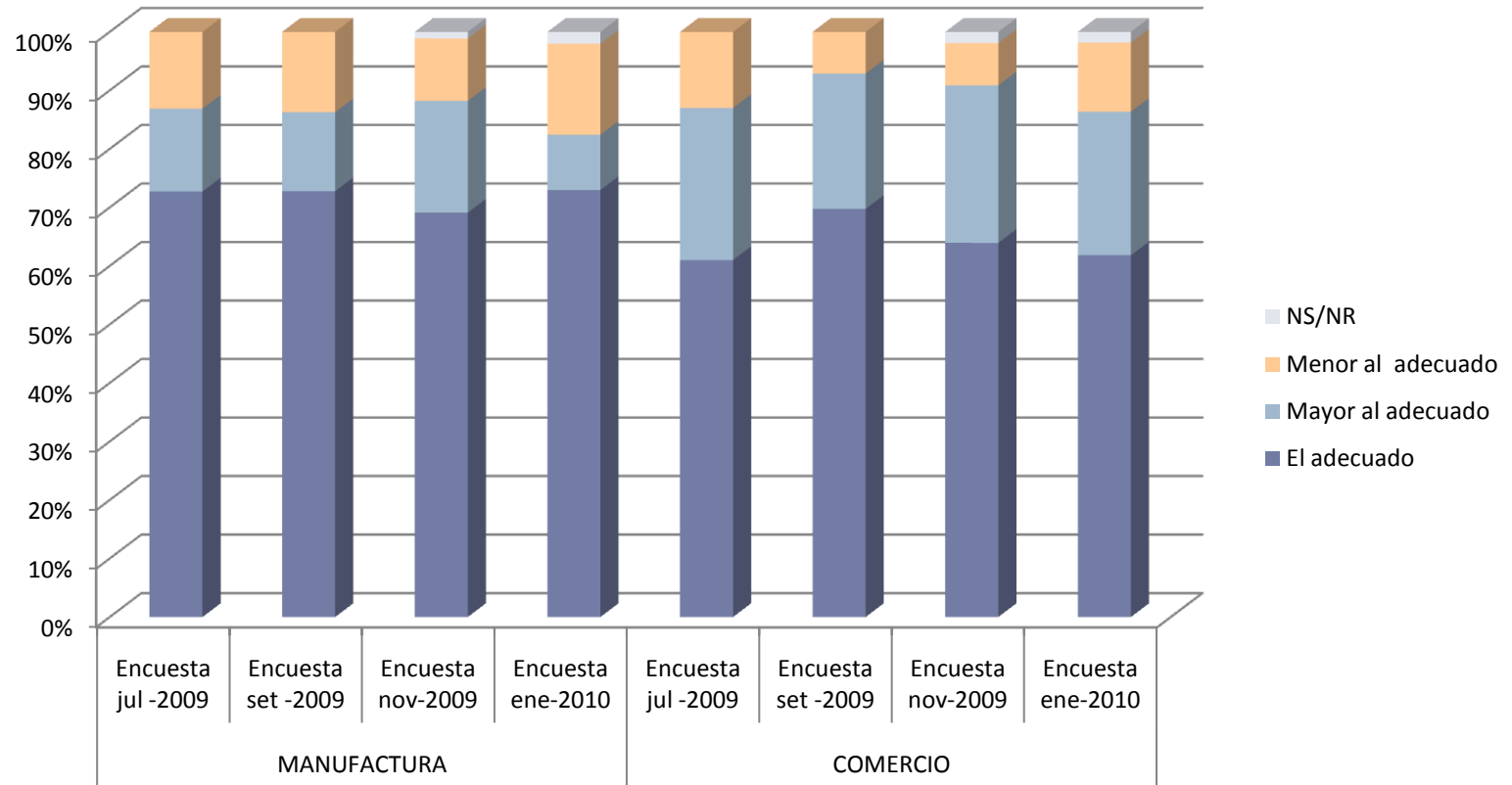
Opción	N° Empresas	%
Mayor	25	27
Igual	29	32
Menor	8	9
NS/NR	29	32
Total	91	100

¹ Incluye solamente empresas de los regímenes de Perfeccionamiento Activo y Zona Franca

Fuente: Elaboración propia

Gráfico 7

EDPE. Niveles de inventario para las empresas pertenecientes a la industria de la manufactura y comercio. Enero 2010



Fuente: Elaboración propia

Cuadro 4

EDPE. Factores positivos y negativos que explican el nivel de inventarios de las empresas de manufactura. Enero 2010

Mayor al adecuado	%	Menor al adecuado	%
Disponibilidad de materia prima	21,7	Falta de liquidez/ flujo de caja	32,0
Crisis	7,1	Dinámica de la actividad económica general	12,0
Reducción en el consumo, ventas y demanda	7,1	Mantenimiento de inventario mínimo, trabajar justo con lo necesario	8,0
Factores internos de la empresa	7,1	Aumento en demanda, consumo y ventas	8,0
Variaciones en los costos	7,1	Crisis	4,0
Disminución y/o pérdidas de producción	7,1	Factores gubernamentales y leyes	4,0
Estancamiento de inventario o sobreinventario	7,1	Reducción en el consumo, ventas y demanda	4,0
Otros	28,6	Caída del sector	4,0
NS/NR	7,1	Otros	24,0
Total	100,0	Total	100,0

Fuente: Elaboración propia

Cuadro 5

EDPE. Factores positivos y negativos que explican el nivel de inventarios de las empresas de comercio. Enero 2010

Mayor al adecuado	%	Menor al adecuado	%
Fallas en la administración de inventarios	25,9	Reducción en el consumo, ventas y demanda	11,5
Reducción en el consumo, ventas y demanda	11,1	Disminución, restricción y cierre en créditos	11,5
No se alcanzaron las metas de ventas/producción	11,1	Falta de liquidez/ flujo de caja	11,5
Proyección, presupuestos y ajustes post-crisis	11,1	Aumento en demanda, consumo y ventas	7,7
Estancamiento de inventario o sobreinventario	9,3	Disminución y/o pérdidas de producción	7,7
Factores internos de la empresa	3,7	Diversificación, variedad, incursión en nuevos productos	7,7
Aumento de producción	3,7	Factores gubernamentales y leyes	3,8
Otros	16,7	Otros	34,8
NS/NR	7,4	NS/NR	3,8
Total	100,0	Total	100,0

Fuente: Elaboración propia

Resultados de la EDPE Enero para establecimientos financieros

16

- **Tamaño de muestra:** 14
- **Tasa de respuesta:** 93%
- **Crecimiento de la cartera crediticia 2010 respecto al 2009:**
 - Total: 17.43%
 - Colones: 15.20%
 - Dólares (expresado en dólares): 15.85%
- **Nivel de la Tasa Básica Pasiva**
 - A junio 2010: 8.94%
 - A diciembre 2010: 9.6%
- **Expectativas de empleo para el 2010 respecto al 2009:** 0.4 %
- Un 61% de los bancos consideran que el empleo en el 2010 se va a mantener, mientras que un 31% indican que el empleo será mayor y un 8% no saben o no responden.